



2022 - nr. 4

NIEUWSBRIEF OPTIMALISATIE ONLANDEN

Deze nieuwsbrief informeert u over de plannen voor extra waterberging in De Onlanden. Het doel hiervan is om bij extreme neerslag voldoende veiligheid te blijven bieden aan de inwoners van ons gebied. Dat doen we door extra ruimte voor water te creëren. Daarmee kunnen we bij extreme weerssituaties, extra water in De Onlanden bergen. Dit water kan dan een aantal dagen vastgehouden worden, voordat het afgevoerd wordt naar zee. Hiermee kunnen we wateroverlast in de provincie Drenthe en Groningen voorkomen.

HET PLAN: TIJDELIJK EXTRA WATER TOELATEN

De Onlanden is een natuurgebied waar bij hevige neerslag, nu ook water opgevangen wordt. In februari viel er erg veel regen. Er kwam toen op veel plaatsen water in De Onlanden te staan. Het water uit de kop van Drenthe stroomt namelijk naar De Onlanden, omdat dit lager ligt.



Klimaatonderzoeken voorspellen steeds vaker hevige regenval. Daarom is meer ruimte voor water nodig.

We kunnen nu 7,5 miljoen kuub water in De Onlanden opvangen. Daar moet nog 5,2 miljoen kuub extra water bij kunnen, om wateroverlast te voorkomen. Bij extreme situaties kunnen we dan een aantal dagen veel water bergen. De meest kwetsbare natuur komt als laatste aan de beurt om extra water op te vangen. In 2025 moet het gebied klaar zijn om extra water te bergen.

REAGEREN OP HET PLAN

In maart en april hebben we informatieavonden georganiseerd. Hier werd het plan voor de extra waterberging toegelicht en kon iedereen vragen stellen.

De kaarten kwamen op tafel en we riepen mensen op om mee te denken. Dat leverde mooie gesprekken op. De vragen die gesteld zijn en de antwoorden staan op: www.noorderzijlvest.nl/optimalisatie-van-de-onlanden/.

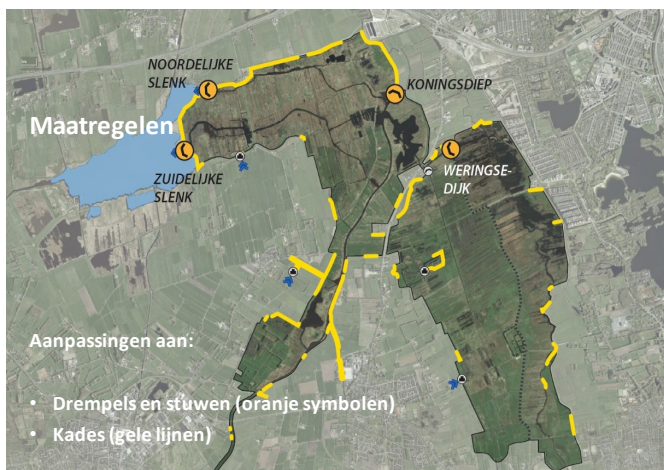


Het is nog steeds mogelijk om een reactie op het plan in te dienen. Tot en met 5 mei 2022 ligt de 'Toelichting projectbesluit en milieueffectrapportage' ter inzage. Het stuk staat op www.officielebekendmakingen.nl. In deze periode kan iedereen een reactie indienen. Die reactie stuurt u naar Gedeputeerde Staten van de provincie Drenthe. In de toelichting staat wat de spelregels zijn.



DE MAATREGELEN

We kunnen de extra waterberging alleen realiseren als we bepaalde maatregelen nemen. We moeten bijvoorbeeld een aantal kades ophogen. En sommige vaste stuwen vervangen door beweegbare stuwen. Dat zijn stuwen die je omhoog of omlaag kunt zetten. Als er bij extreme regenval veel water het gebied instroomt, dan kunnen de stuwen tijdelijk omhoog. Zo kun je tijdelijk meer water in het gebied opvangen dan nu het geval is. Met deze stuwen kun je dus bepalen wanneer de extra waterberging ingezet wordt. Dat zal niet vaak zijn: het gebeurt alleen als er heel veel neerslag valt en we dit water niet meer kwijt kunnen in de huidige waterberging.



In geel: aanpassingen aan de kades. In oranje: drempels en stuwen die beweegbaar moeten worden.

EFFECT OP DE NATUUR

We gaan onderzoeken wat de effecten van de voorgenomen maatregelen zijn, bijvoorbeeld op de natuur. Of op andere thema's zoals landbouw, cultuurhistorie, aanwezige bebouwing. Dat gebeurt in de milieueffectrapportage.



Dier- en plantensoorten die niet goed bestand zijn tegen overstrooming, gaan we zoveel mogelijk beschermen. Bijvoorbeeld door met compartimenten te werken: eerst het extra water opvangen in de minst kwetsbare delen. En alleen als het echt niet anders kan, in het deel met de meer kwetsbare natuur.

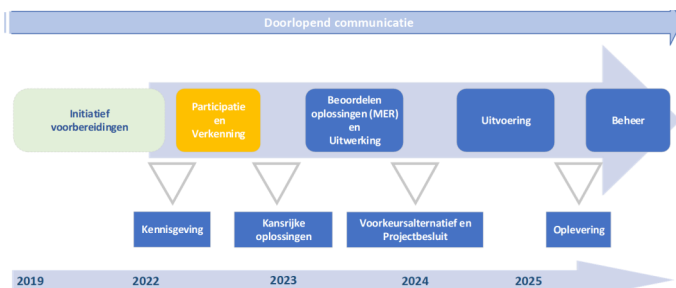
Uit de milieueffectrapportage zal blijken wat de meest geschikte maatregelen zijn, waarmee we dus zoveel mogelijk negatieve effecten voorkomen. Als er toch ergens schade te verwachten valt, kijken we hoe we die zoveel mogelijk kunnen voorkomen of verkleinen. We kunnen ook met compenserende maatregelen gaan werken.



DE PROCEDURE

Om de extra waterberging mogelijk te maken hebben we provincie Drenthe gevraagd een projectprocedure te doorlopen. We kiezen voor deze procedure, omdat De Onlanden meerdere gemeenten doorkruist.

Via een aantal stappen wordt toegewerkt naar een ontwerp projectbesluit. Gedeputeerde Staten van Drenthe leggen dit uiteindelijk ter inzage. Dan kunnen formele zienswijzen worden ingebracht bij de provincie Drenthe. Als de planning bekend is, melden we dit onder andere in een nieuwsbrief en op onze website.



ALERT BLIJVEN OP KLIMAATVERANDERING

De klimaatverandering is niet te stoppen. Perioden van heftige neerslag en van droogte komen steeds vaker voor. Daarom houden we de vinger aan de pols, nu en in de toekomst. En dat doen we niet alleen in De Onlanden, maar ook in andere delen van ons gebied. Want zo houden we de inwoners veilig.

De komende jaren gaan we met terreinbeheerders, overheden en belangengroepen om tafel.



Europees Landbouwfonds voor Plattelandsontwikkeling: Europa investeert in zijn platteland.

Dit doen we om met elkaar na te denken hoe we inspringen op klimaatverandering en biodiversiteit. Bijvoorbeeld in het Eelder- en Peizerdiepsysteem. We gaan met elkaar kijken hoe we de gebieden kunnen benutten en de kwaliteit kunnen behouden. Zodat natuur, waterberging en landbouw zo goed mogelijk samengaan. En ook belangrijk: dat je er fijn kunt blijven recreëren!



MEER WETEN?

Op onze website www.noorderzijlvest.nl/optimalisatie-van-de-onlanden/ staat veel informatie. U kunt hier ook de livestream terugkijken, die we 22 maart hebben uitgezonden. Deze duurt een uur en hierin wordt het plan voor extra waterberging aan de hand van filmpjes en gesprekken uitgelegd.

Colofon:

De nieuwsbrief **Optimalisatie Onlanden** is een uitgave van waterschap Noorderzijlvest.

Aanmelden? Mail dan uw naam naar:

optimalisatieonlanden@noorderzijlvest.nl

Vragen kunt u stellen aan omgevingsmanager Wietske van der Meulen via telefoonnummer 06 52051211.

Nummer 4, april 2022